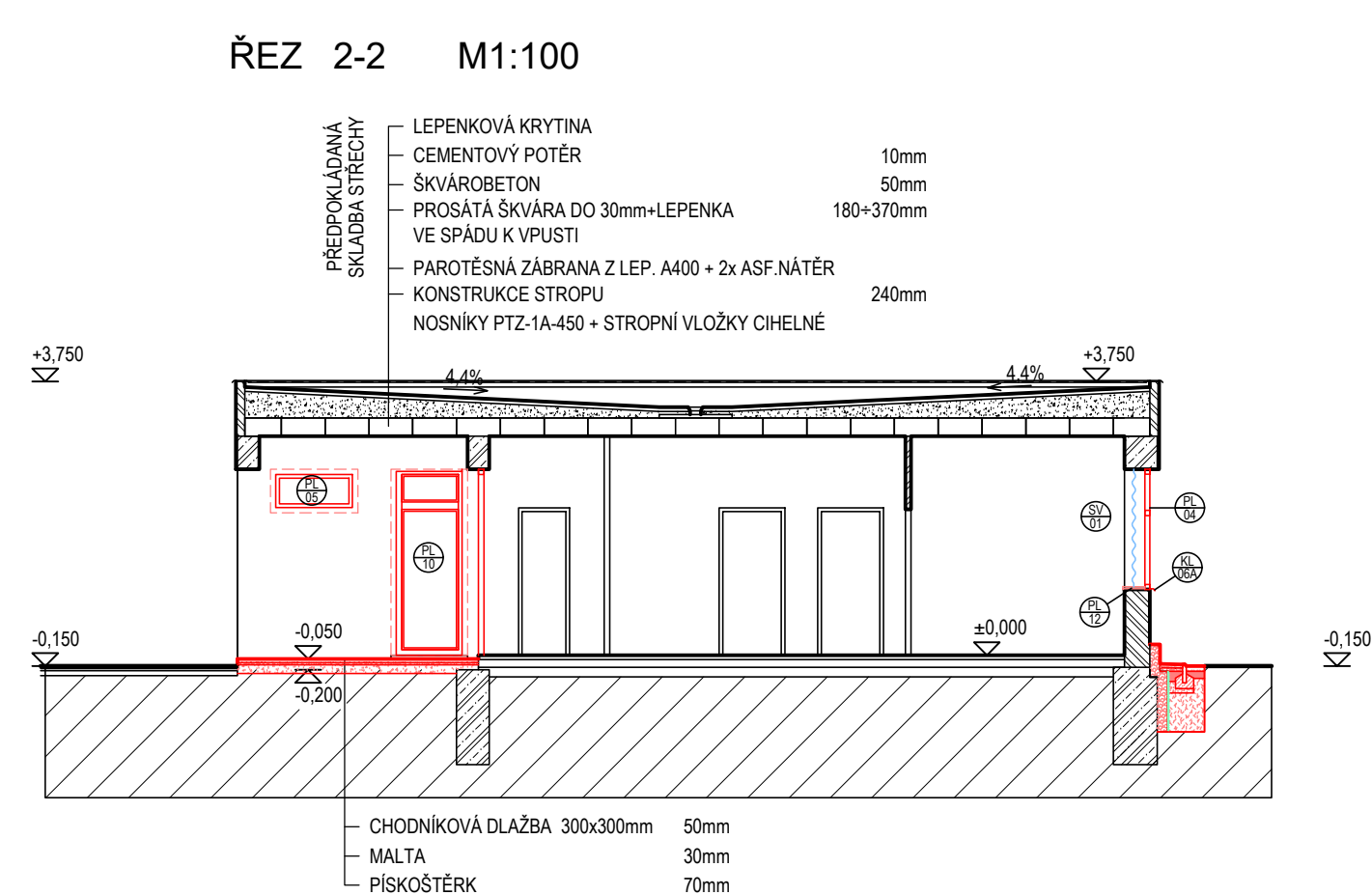
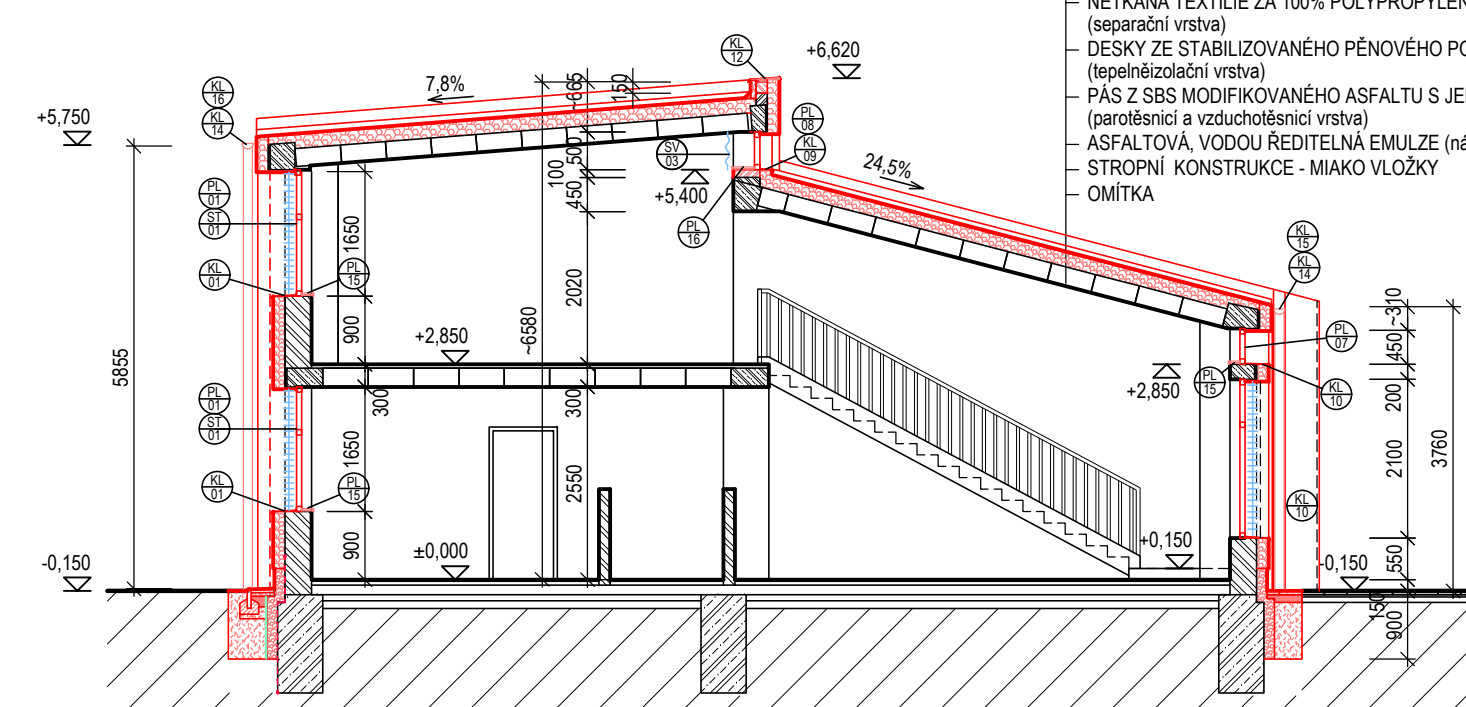


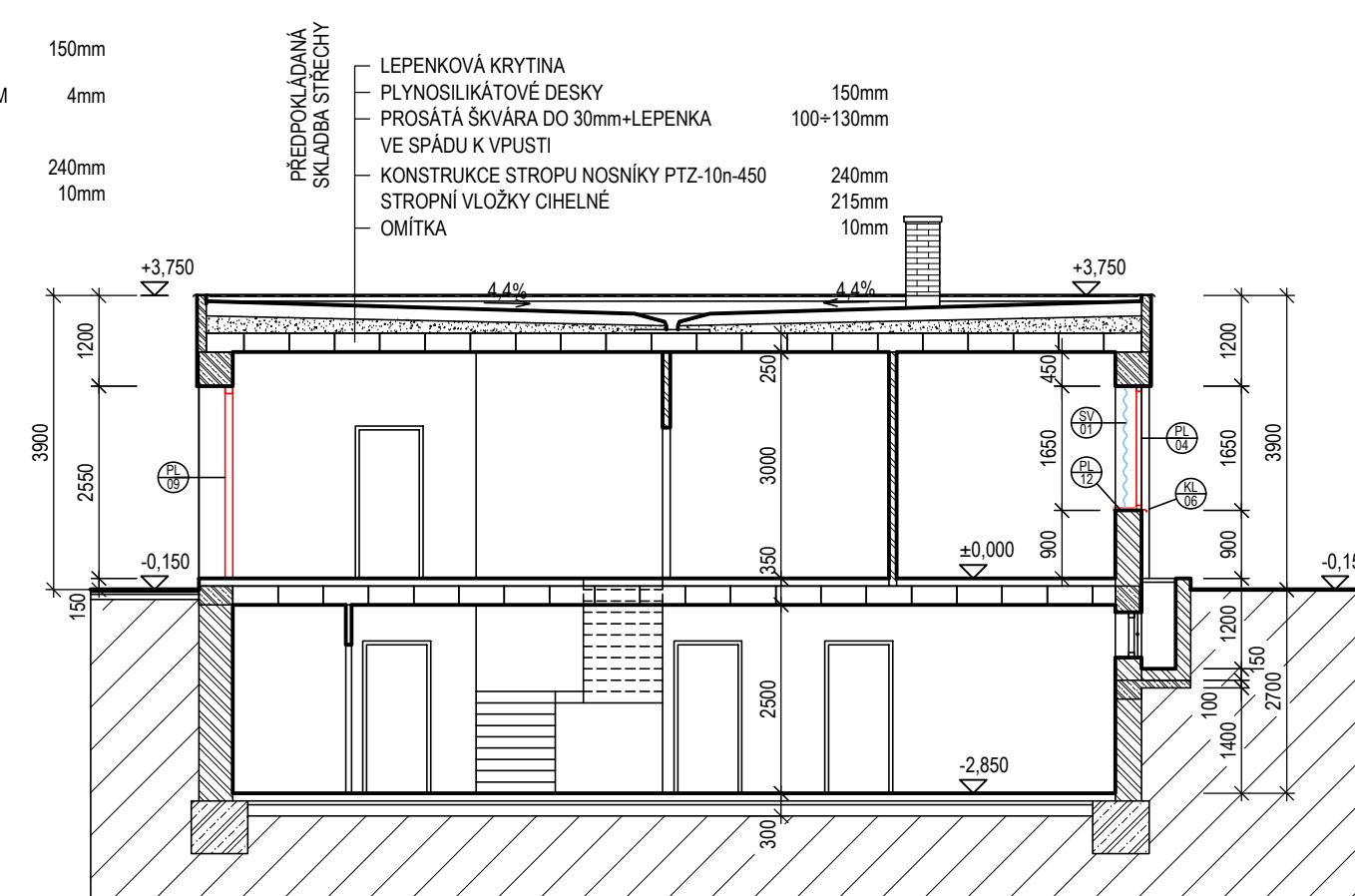
ŘEZ 4-4 M1:100



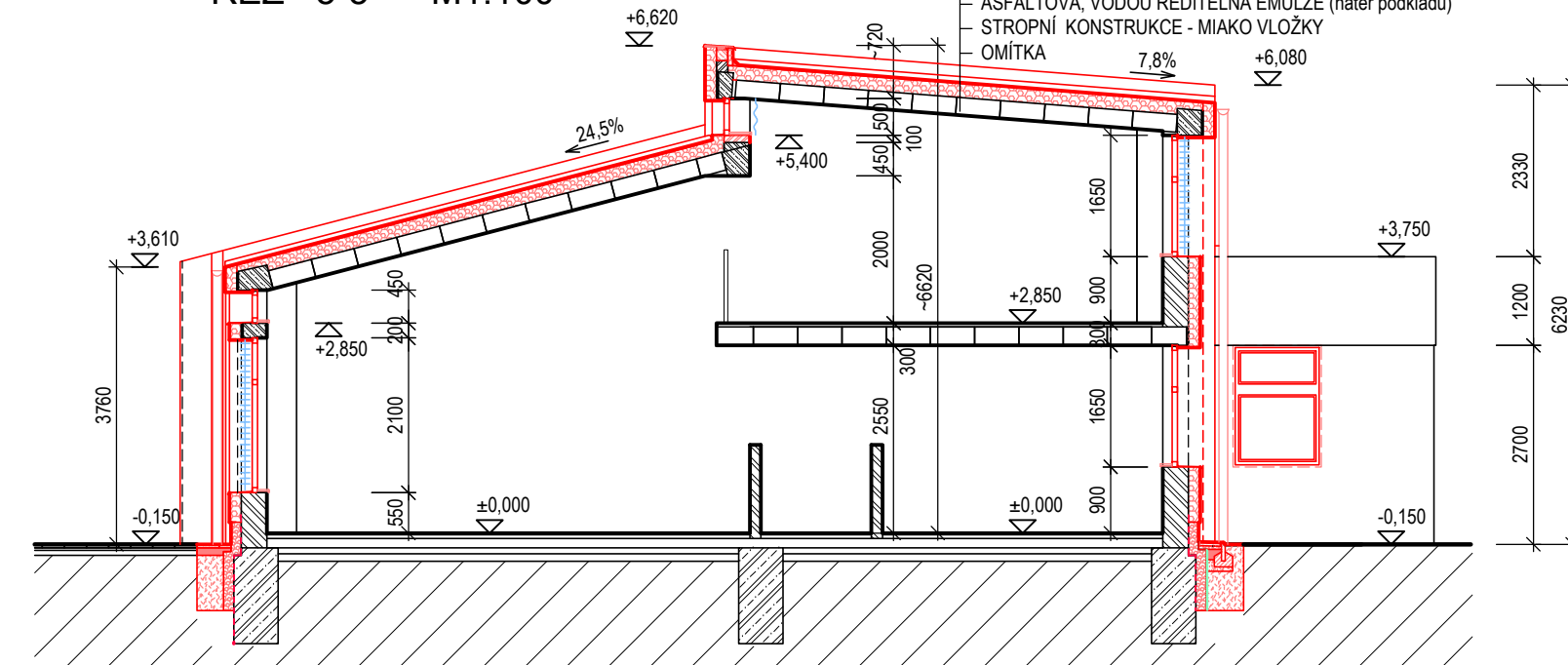
 +6.620



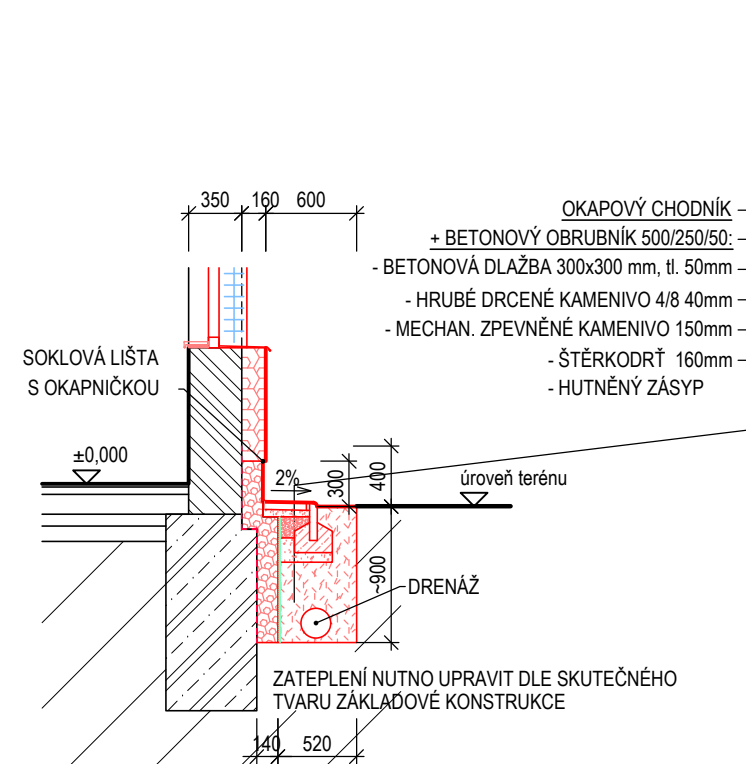
LEPENKOVÁ KRYTINA



Technical drawing of a mechanical part, likely a bracket or support. The drawing shows a side view with a base and a vertical section. Dimensions are indicated: a base width of 100, a vertical height of 100, and a horizontal distance of 100. A small detail view is shown in the bottom right corner, showing a cross-section of the part with a diameter of 100 and a thickness of 10. The drawing is labeled with '100' and '100'.



C	M1:50		
---	-------	--	--



REVIZE	POPIS ZMĚNY:	DATE	VYPRACOV:

ANGE MŠ BRNO, PŠENÍK 18, p. o. DOVMŇENÍ A ZATEPLĚNÍ OBJEKTU - 1.etapa		STUPER PD OBJEKT: PROFISE:	DIVZ-DPS SO 01 - OBJEKT MŠ ARCHITEKTONCKO-TECHNICKÉ ŘEŠENÍ
INVESTOR A OBJEDNATEL: Státní úřad pro investiční a stavební Domovská 2642, 601 60 Brno	ZAKÁZKOVÉ ČÍSLO: 20180201-4 DATUM: 05/05/2020	AUTORIZACE:	
MÍSTO STAVBY: Plánek 10 parc. č. 0161/ 1051 s a 5 Správa	DATUM: 05/05/2020 FORWAT: 5 + A	KOPE:	
Hlavní inženýr projektant:		MERITO:	
IN TAR Brno 1511, 602 10 Brno +420 465 322 271 www.stu.cz - inženýrské		1:100	
VEDOUcí PROJEKTU: ING. JOSEF KATOLÍČEK jkatolicek@ntar.cz HLAVNÍ INŽENÝR PROJEKTU: ING. ARCH. B. LANCMAN blancman@ntar.cz		VÝKRES:	
ZKOTVOUČÍ ČÁSTI:		ŘEZY 1-1, 2-2, 3-3, 4-4, 5-5 Nový stav	
OPOVĚDOVÁNÍ: Z. KRATOCHVÍLOVÁ, zkratochvilovala@ntar.cz		EVIDENČNÍ ČÍSLO:	ČÍSLO VÝKRESU:
VYPRACOV:	20180201-4.1.1.1.2	1.12	REVIZE: